

Begeisternd einfach.



**Mit aXc-Project wird
SharePoint zur
Projektmanagementplattform**

**Ralf Bischof
Business Architekt**



Vorstellung aXc



Ralf Bischof, Business Architekt

Dipl.-Ing. (TH)

+49 6172 9458 930

ralf.bischof@axc.biz

Projektmanagementplattform (PM-Plattform)

Um eine PM-Plattform erfolgreich im Unternehmen einzuführen sind folgenden drei Faktoren entscheidend:

Methodische Faktoren

- Eine einheitliche Projektvorgehensweise

Organisatorische Faktoren

- Integration des Projektmanagements in das Liniengeschäft
- Steuern des Projektmanagementprozesses durch eine verantwortliche Einheit (Projektmanagement Office)

Technische Faktoren

- Implementierung einer Softwareunterstützung auf Basis vorhandener Infrastrukturkomponenten, die sowohl methodische als auch organisatorische Anforderungen unterstützt.

Erfolgsfaktoren einer organisatorischen Lösung

Methodische Bereitschaft

Gibt es einen funktionierenden Projektablauf?

Wie werden Entscheidungen im Projekt getroffen?

Welche Informationen aus den Projekten werden für die einzelnen Bedarfsgruppen benötigt?

Organisatorische Bereitschaft

Wer benötigt Informationen über das Projekt?

Wer entscheidet über aufkommende Fragen im Projekt?

Wie wird der PM-Prozess gesteuert und kontinuierlich verbessert?

Technische Bereitschaft

Ist das System in der Lage den Ablauf abzubilden?

Wie müssen Informationen technisch bereitgestellt werden?

Passt das System zu den verfügbaren Infrastrukturkomponenten des Unternehmens?

Methodische Bereitschaft

- Ohne eine etablierte Methode erhöht sich die Einführungszeit eines Systems deutlich.
- Erst während der Systemeinführung werden „Möglichkeiten“ erkannt, die oftmals umgesetzt werden, ohne das Nutzen und Machbarkeit wirklich bewertet wurden.
- Die Methode gibt die klare Zielsetzung vor.

Keine PM-Plattform ohne gelebte Methode!

Technische Bereitschaft

- Wir gehen davon aus, dass SharePoint im Unternehmen eingeführt und der Betrieb gewährleistet ist.
- Aber kann SharePoint alleine den methodischen Ablauf von der Projekt Initiierung bis zum Abschluss abbilden?
- Ist SharePoint in der Lage aus den erfassten Projektdaten die Informationen für jede Bedarfsgruppe zu erzeugen?

**Hierbei stößt SharePoint sehr schnell an technische Grenzen.
Bspw. gibt es kein Informationsaustausch zwischen
verschiedenen SharePoint Listen**

Organisatorische Bereitschaft

Im Unternehmen gibt es unterschiedliche Bedarfsgruppen.

- **Projektumfeld:** Projektmanager, Teammanager, Auftraggeber etc.
- **Unternehmensumfeld:** Linienmanager, Bereichsleiter, Finanzcontroller etc.

Jede Bedarfsgruppe hat spezielle Interessen am Projekt und benötigt individuelle Informationen.

Mit SharePoint lassen sich Sichten für jede Bedarfsgruppen darstellen.

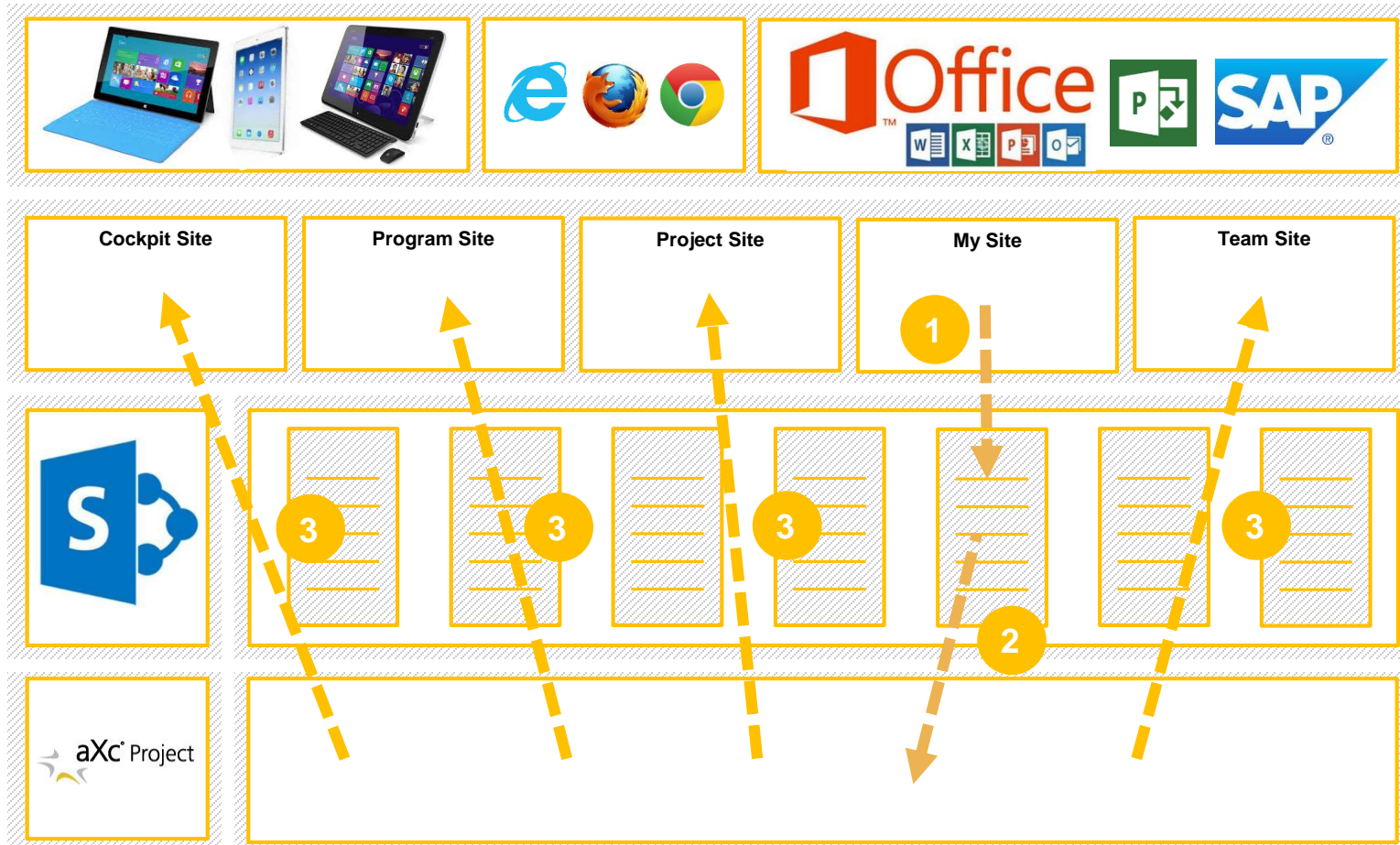
Aber ist die Darstellungsmöglichkeit alleine für eine PM-Plattform ausreichend?

SharePoint alleine ergibt keine PM-Plattform

- Um Informationen in SharePoint Listen bereitzustellen müssen Rohdaten zu Informationen aufbereitet werden.
- Projektmanagementtechniken sind in SharePoint nur Ansatzweise ausgeprägt.
- Ein übergreifender Datenaustausch ist nicht verfügbar

aXc-Project ergänzt die fehlende PM-Funktionalität im Hintergrund und nutzt die Stärken von SharePoint in der Bedarfsgruppen gerechten Darstellung der Informationen

aXc-Project: einmalige Datensynchronisation entlang Projektmanagement-Logik



Bedarfsgruppen

Management

Welche Projekte laufen gerade?

Welche finanziellen Mittel sind in Projekten gebunden und werden diese reichen?

Auf einer Portfolioseite werden die Projekte dargestellt und Angaben über das Budget auch konsolidiert für das ganze Portfolio dargestellt.

Projektmanager

Sind alle Aufgaben gemäß Plan in Bearbeitung?

Gibt es Schwierigkeiten die zu Verzögerungen oder zu Budgetüberschreitungen führen könnten?

Auf einer Projektseite werden die Arbeitspakete mit Plan- und Ist-Daten geführt, sowie potentielle Abweichungen dargestellt.

Projektmitarbeiter

Welche Aufgaben stehen auf meiner „To Do-Liste“ ?

Wie kann ich Abweichungen in einfacherweise zurückmelden?

Auf einer Cockpit Seite werden alle Projekte mit Beteiligung des Mitarbeiters aufgeführt und die eigenen Arbeitspakete angezeigt.

Wie wird SharePoint zu einer PM-Plattform?

Reicht die Aufbereitung der Daten in Informationen und eine Darstellung dieser in SP aus?

Es fehlt die Interaktion zwischen den Bedarfsgruppen!

Interaktion von Bedarfsgruppen (Beispiel)

Projektmitarbeiter

Der Projektmitarbeiter meldet für alle seine Aufgaben die IST-Zeiten zurück und dokumentiert zeitliche Abweichungen über sein Projekt Cockpit.

Die Daten aus dem Cockpit werden mit der Projektseite synchronisiert.

Projektmanager

Der Projektmanager erkennt im System die Informationen und kann Maßnahmen ergreifen. Diese Maßnahmen führen vielleicht zu einer Zeit- oder Budgetüberschreitung und sind dann von Relevanz für das Management

Die Daten aus dem Projektraum werden mit der Portfolioseite synchronisiert.

Management

Das Management erkennt im System welche Projekte im Plan liegen und bei welchen Projekten Abweichungen zu befürchten sind. Ggf. können Änderungsanträge eingesehen und Freigeben bzw. abgelehnt werden.

Die Daten aus dem Portfolio müssen in mit der Projektseite synchronisiert werden.

Standardsystem im Spannungsfeld der Anforderungen

Keep It Simple – Verbannen Sie komplexe PM-Abläufe in den Hintergrund und stellen Sie die Usability in den Vordergrund.

Durch SharePoint in Verbindung mit aXc-Bausteinen erreichen sie eine einfach zu bedienende kundenspezifische PM-Plattform.




So wird aus SharePoint eine Projektmanagementplattform

- Etablieren Sie eine Projektmethode im Unternehmen
- Sorgen Sie für die Abbildung der SharePoint-Sichten jeder Bedarfsgruppe
- Ermöglichen Sie durch Einsatz von aXc-Project den Austausch der Daten zwischen den Sichten.
- Schaffen Sie die Flexibilität durch Einsatz der aXc-Bausteine um unternehmensspezifische Anforderungen zu ermöglichen.

Mit aXc-Project wird SharePoint zur Projektmanagementplattform

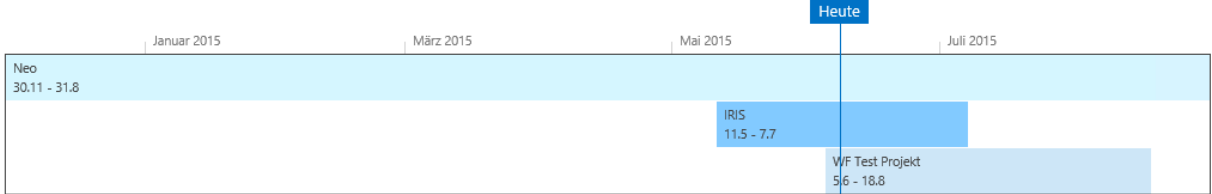
Newsfeed OneDrive Websites Administrator ⚙ ?

DURCHSUCHEN SEITE FREIGEBEN FOLGEN BEARBEITEN



Standard

- aktive
- bevorstehende
- abgeschlossene
- Management
- Top 10
- Übergreifend
- Schweiz
- Deutschland
- LINKS BEARBEITEN



<input type="checkbox"/>	Projektnr.	Vorgangname	Projektleiter	KPI Fortschritt (manuell)	KPI Budget Graph	Ext. FTC-Kosten	Ext. Ist-Kosten	KPI Zeit	FTC-Enddatum	Projekt Verknüpfung
<input type="checkbox"/>	PJ-000001	Neo	Administrator	●	<div style="width: 80%;"></div>	174.766,67	40.150,00	●	20.05.2017	Neo
<input type="checkbox"/>	PJ-000013	IRIS	Administrator	●	<div style="width: 90%;"></div>	69.600,00	17.600,00	●	30.07.2015	
<input type="checkbox"/>	PJ-4711	Test	Steve Gates	●	<div style="width: 95%;"></div>	14.300,00	3.200,00	●	15.08.2015	Test
<input type="checkbox"/>	PJ-00021	WF Test Projekt	Steve Gates	●	<div style="width: 10%;"></div>	0,00	0,00	●	21.08.2015	WF Test Projekt

Abgaben-Point

- Revidieren des KPI Service Desk anfragen
- Lounge Robot Servicecenter erstellen
- Neuer Anwesenheitsreport generieren
- Analyse der Cybersicherheits Auditprozesse
- Servicecenter erstellen

In Bearbeitung

- Wie es schon ein Feedback von Roger?
- Beitragung der Projektschritte mit noch
- Ziele nach mit PPO lassen es mit in November starten können


In Test

- Küchlein mit PPO mit der Zeitplan


erledigt

- Maria, bitte schicke uns die aktuellen Zahlen
- Rückgabe übergeben und aktualisieren


diese website durchsuchen 🔍




Projekt Cockpit




Home zurück zur Hauptseite



CRQs



Aufwandserfassung

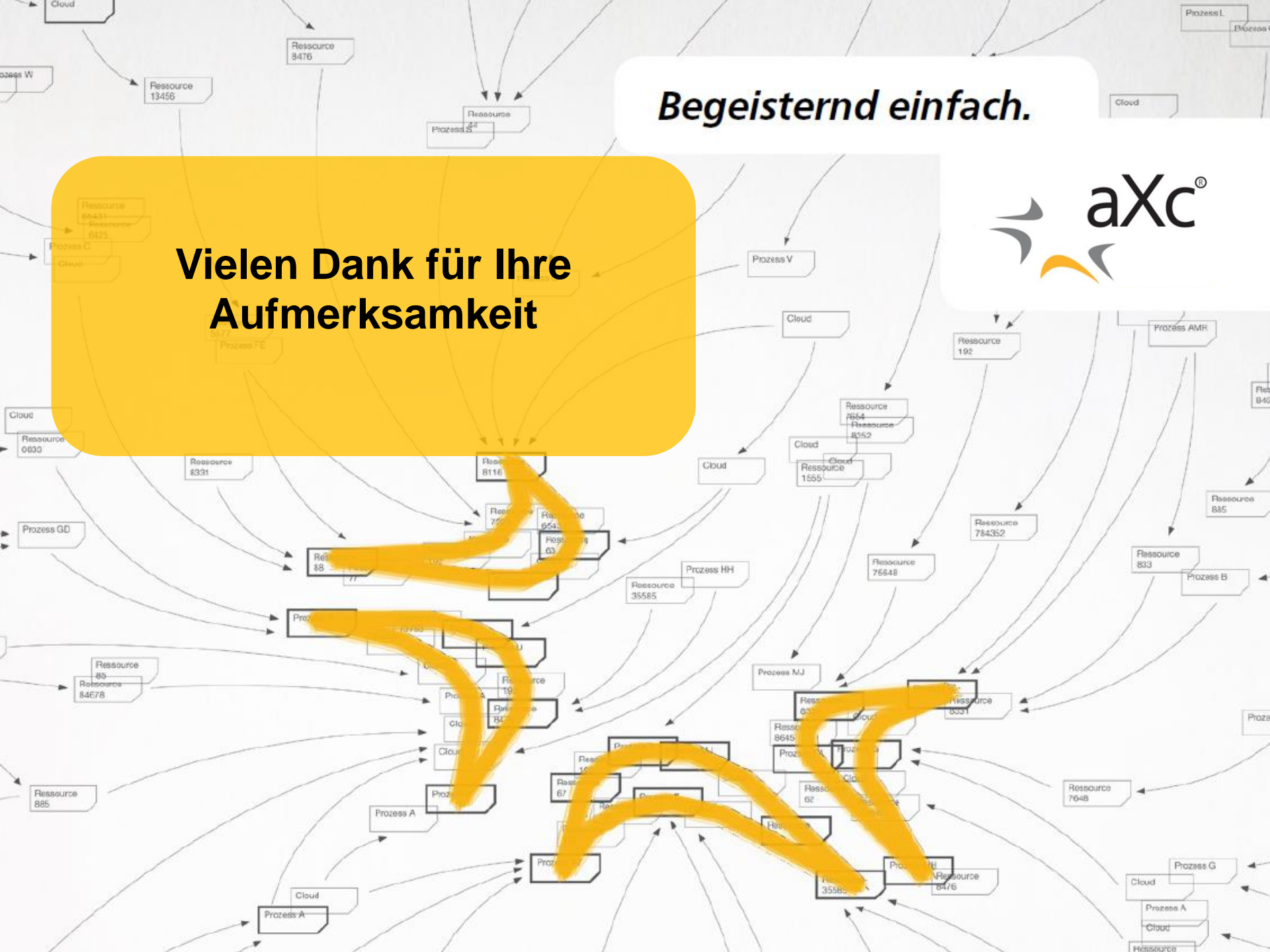


Anforderungen

Begeisternd einfach.



**Vielen Dank für Ihre
Aufmerksamkeit**





aXc - 1 Marke, 2 Produkte

- Die optimale Kombination unserer Kernkompetenzen
 - Business Engineering
 - Software Engineering
 - Systems Engineering
- ermöglicht die in ihren Bereichen führenden Produkte





aXc - Eckdaten

- Gründung 2006
 - aXc-Project seit 1998 am Markt
 - aXc-Cloud seit 2003 am Markt
- Aktienkapital CHF 850'000 zu 100% im Eigentum von Christoph Marti, Harald Krines und Abraham Westermann
- aXc ist vollständig eigenfinanziert und daher komplett unabhängig
- 2 Standorte (Ziegelbrücke bei Zürich (Hauptsitz), Bad Homburg (Niederlassung))
- über 30 Mitarbeiter; gesundes, kontinuierliches Wachstum von ca. 25% im Jahr
- aXc ist mit ihren Produkten in den jeweiligen Nischen führend.

Referenzauszug aXc

aXc-Project:



aXc-Cloud:



Gemeinde Thal SG





Kontakt

Schweiz (Hauptsitz):

aXcelerate-Solutions AG
Turbinenweg 2
CH-8866 Ziegelbrücke

Tel +41 55 610 45 61
Fax +41 55 610 45 62
Mail info@axc.biz
Web www.axc.biz

Deutschland:

aXcelerate-Solutions Deutschland GmbH
Siemensstrasse 21
DE-61352 Bad Homburg

Tel +49 6172 9458 930
Fax +49 6172 9458 931
Mail info@axc.biz
Web www.axc.biz